



**EXPO  
ULBRA  
2017**

**IX SALÃO  
DE EXTENSÃO**

INNOVAÇÃO IDEIAS EMPREENDEDORISMO FUTURO CIÊNCIA TECNOLOGIA INOVAÇÃO IDEIAS EMPREENDEDORISMO FUTURO



CONHECIMENTO.  
QUEM TEM,  
VAI ALÉM.  
**ULBRA**  
CAMPUS CANOAS

## A autonomia e o bem-estar de mulheres em situação de vulnerabilidade do município de Ivoti

Bolsista: **OLIVEIRA**, Bruna Josiane de  
Orientadora: Dra. **WEINREB**, Mara E.  
Universidade Feevale

### Introdução

O projeto de extensão: Laços de vida: Bem-estar de mulheres em situação de vulnerabilidade, em parceria com a prefeitura de Ivoti, no Centro de Referência da mulher (CRM), situado a rua: Arthur Gerardt, nº 800, atende mulheres em situação de vulnerabilidade psíquica e socioeconômica, em torno de 40 a 80 anos de idade. Em Ivoti, foi-se constatado um grande número de arranjos familiares do tipo monoparental (devido ao aumento de divórcios e à redução da fecundidade); a precarização das condições de vida da população e a feminização da pobreza. Os bairros Bom Pastor e Morada do Sol estão inclusos nessa constatação, habitados por mulheres chefes de família, com predominância de baixa escolaridade. Sendo assim, vê-se a necessidade de um atendimento especializado e de amparo às mulheres do município.

### Objetivos

Melhorar o bem estar, a auto-estima e, por conseguinte, a qualidade de vida dessas mulheres, através dos Grupos terapêuticos e da Oficina de Arteterapia, como promover a interdisciplinaridade entre os cursos de Psicologia e Artes Visuais.

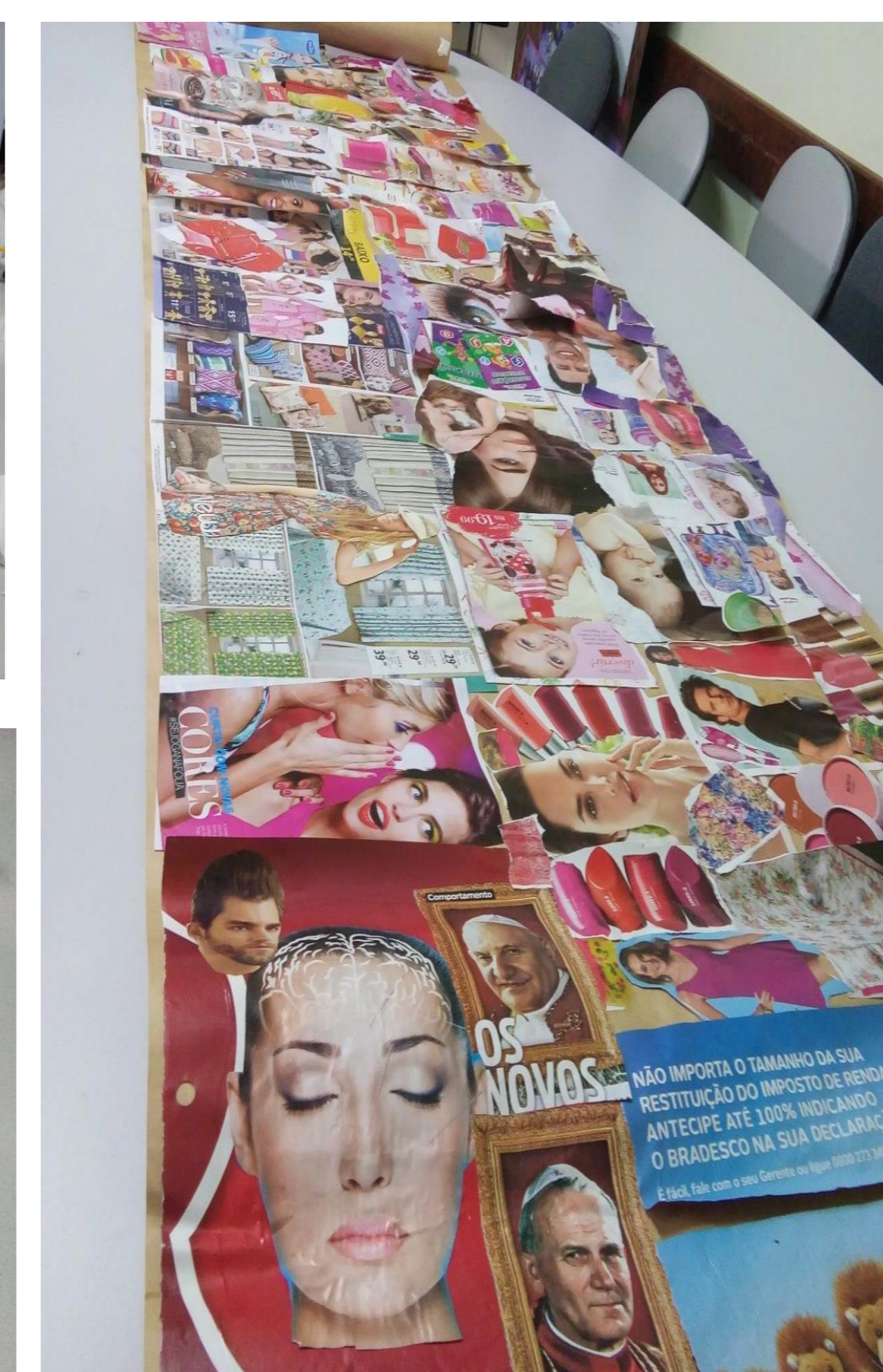
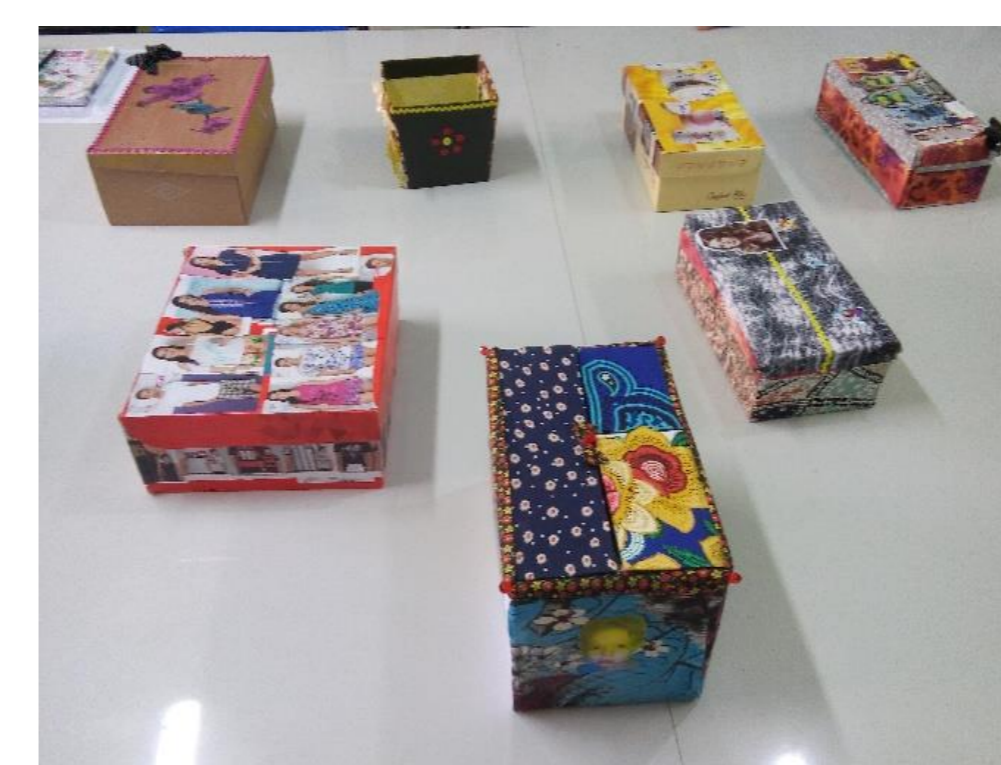
### Métodos

Para atender à esse público, o projeto recebe indicações diretas do CRAS, e do CAPs e realiza uma triagem com as mulheres indicadas, selecionando somente àquelas que apresentam um quadro que cabe ao atendimento fornecido pelo projeto. A partir de então, as beneficiárias são introduzidas ao Grupo Terapêutico em Saúde Mental e à Oficina de Arteterapia, que ocorrem no Centro de Referência da Mulher (CRM), em Ivoti, às terças e quintas-feiras no período da tarde, atendendo aproximadamente 10 mulheres por grupo.

Brunajosiane.6@gmail.com

### Resultados

O tema violência e vulnerabilidade de gênero remete ao fato de que as mulheres em função de sua condição, fazem parte de um universo que legitima esta desigualdade (MENEGHEL, 2003). Ao decorrer das atividades na Oficina de Arteterapia pode-se observar as beneficiárias, construindo novas compreensões sobre si mesmas, através das atividades propostas, resignificando seus estados de vulnerabilidade emocional e social, Para Valladares (2008) a Arteterapia é um processo não verbal, que por meio das artes plásticas e da dramatização, acolhe o ser humano em toda sua complexidade e dinamicidade.



### Conclusões

Portanto, é possível constatar a importância da continuidade do projeto para o bem-estar e recuperação psíquica das mulheres em situação de vulnerabilidade no município de Ivoti e certamente possibilitará melhorias também para futuras beneficiárias.

### Referencias

MENEGHEL, S. N. et al. **Impacto de grupos de mulheres em situação de vulnerabilidade.** Cad. Saúde Pública, Rio de Janeiro, 19(4):955-963, jul-ago, 2003.

VALADARES, ACA, Coelho LFA, Costa e Silva C, Sales De, Cruz MFR, Lima CRO. **Arteterapia em saúde mental.** In: Jornada Goiana de Arteterapia, 2, 2008, Goiânia. Anais. Goiânia: FEN/UFG/ABC; 2008. cap. 13. p. 114-22.