



## **OBSERVATÓRIO DA VIOLÊNCIA E DOS DIREITOS HUMANOS DA ULBRA SANTA MARIA: considerações iniciais sobre o bairro Nova Santa Marta**

Stahlhöfer, IS; Jahnke, LT; Arigony, MM.

### **Introdução**

O Observatório da Violência e dos Direitos Humanos - Santa Maria tem por mote comunitário o incremento da qualidade de vida da comunidade pelo monitoramento da violência e compreensão da violação de direitos humanos, promovendo o debate de questões contemporâneas e essenciais para a formação humanística e cidadã tanto dos universitários quanto da comunidade envolvida, possibilitando a troca de saberes e o enriquecimento mútuo. As atividades são desenvolvidas no bairro Nova Santa Marta, em Santa Maria – RS.

### **Objetivos**

Tem-se por principal objetivo acadêmico o exercício da práxis, por meio da pesquisa-ação, possibilitando aos acadêmicos conhecer a realidade e canalizar seus estudos na busca por soluções a problemas concretos. Ademais, comunitariamente visa-se ao incremento da qualidade de vida da população residente na Nova Santa Marta.

### **Metodologia ou Material e Métodos**

Inicialmente se está procedendo ao levantamento territorial do bairro Nova Santa Marta, de modo a identificar as dificuldades e os potenciais. Na sequência, busca-se fazer um levantamento das principais violações de direitos humanos na localidade. Para tanto, imprescindível o trabalho em campo, bem como o estabelecimento de parcerias com o Poder Público, em especial a Delegacia de Polícia de Santa Maria.

### **Resultados e Conclusões finais ou parciais**

O bairro Nova Santa Marta localiza-se na região oeste da cidade de Santa Maria – RS, tendo por limites os bairros Passo d'areia, Juscelino Kubitschek, Caturrita e Agroindustrial, sendo que, em 1999, ocorreu uma grande ocupação irregular na área, que perdura até o presente momento. Tem aproximadamente vinte e cinco mil habitantes que vivem em condições de insuficiência do mobiliário e equipamento urbano, ou seja, de pouca assistência do Poder Público e altos índices de violência e violação de direitos humanos. Conforme dados obtidos junto à Delegacia de Polícia de Santa Maria os principais crimes praticados na região são: lesão e ameaça principalmente relacionados à violência doméstica, furto e roubo. Ainda não se iniciou a segunda fase do projeto, que tem por fito o auxílio da Universidade na localidade, o que deve ocorrer neste semestre, visando à redução da violência e da violação de direitos humanos, proporcionando maior qualidade de vida à população residente do bairro.

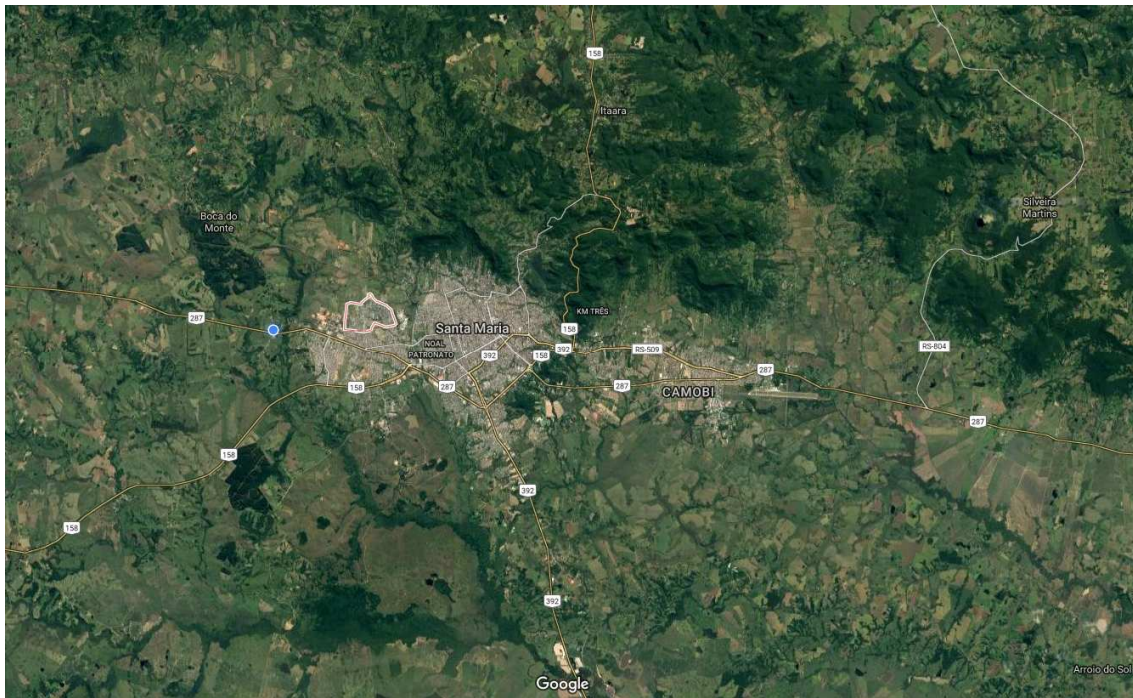


Figura 01. Mapa do bairro Nova Santa Marta. Fonte: GoogleMaps



Fotografia 01. Vista da invasão do bairro Nova Santa Marta.



Fotografia 02. Vista da invasão do bairro Nova Santa Marta.



Fotografia 03. Vista da invasão do bairro Nova Santa Marta.



**Descritores:** Direitos Humanos; Observatório; Santa Maria; Violência.