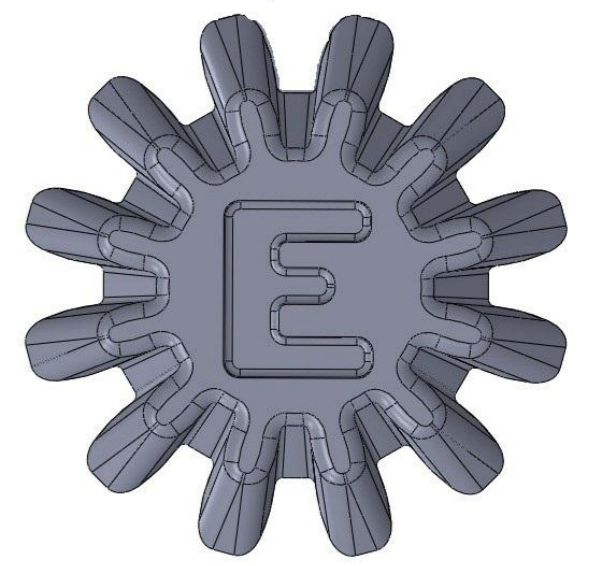




## Curso de extensão em Cutelaria



**Introdução:** O mercado atualmente oferece variados estilos de facas. Desde a mais simples até a mais complexa. Mas você já imaginou fazer uma com as suas próprias mãos? Tal objeto será confeccionado por você, com a supervisão e auxílio de nossos monitores, para garantir a qualidade e segurança no processo. Você finalizará o curso com um objeto feito a mão com a qualidade das melhores lâminas do mundo e poderá atestar isso em nossos testes de corte. Também gratuitamente será fornecida uma apostila com o material didático e referências adicionais de literatura.

Resumo do processo de fabricação



Figura 1 – Da esquerda para direita as duas primeiras facas são cortadas a plasma. As duas do meio estão normalizadas. As últimas são prontas.



Figura 2 – Têmpera da faca



Figura 3 – Confeção do gume



Figura 4 – Observando alinhamento



Figura 5 – Fazendo a afiação

**Autora:** Alessandra de Matos Paiva  
**Orientador:** Miguel Afonso Flach  
Ulbra Canoas

**Objetivo:** Este curso tem o objetivo de aproximar a comunidade ao ramo da cutelaria e logo após ao final do curso cada um levará para casa a sua faca produzida e conhecimento teórico sobre a cutelaria.

Da figura 1 a 5 são os processos de fabricação da faca. Já na figura 6 é um teste prático.

**Metodologia:** Será realizado em 2 dias. Onde destes dois encontros o aluno irá conhecer a história da cutelaria, tipos de facas, ferramentas utilizadas na confecção, tipos de cabos, tratamento térmico, dentre outros tópicos. Receberá completo apoio em todas etapas da produção com professores da Ulbra e monitores devidamente treinados.

**Resultados:** Foi feito um breve vídeo com o passo a passo da produção e foi um sucesso.

**Conclusões:** O curso tem previsão para início no segundo semestre de 2018.

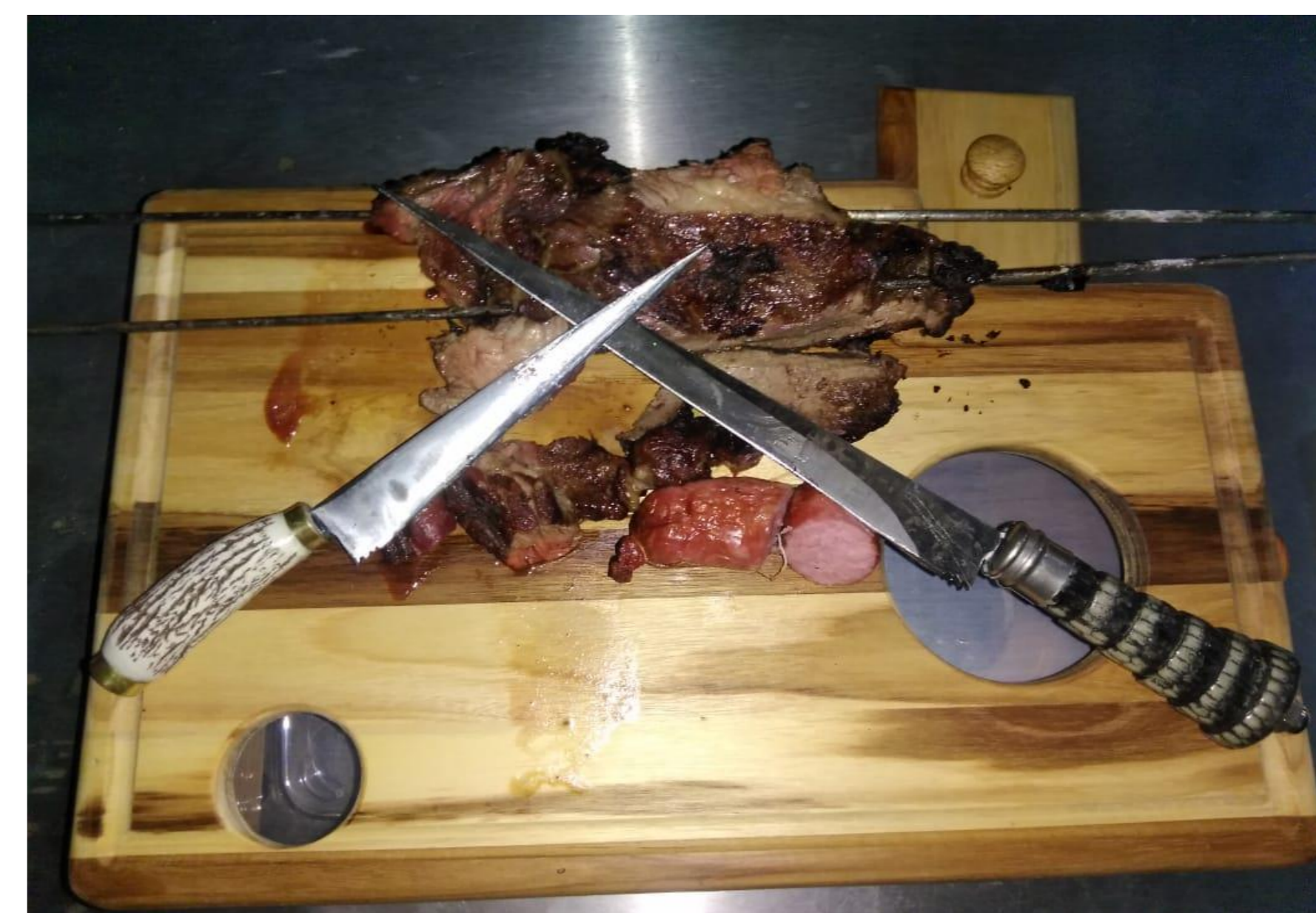


Figura 6 – Teste de corte

Facebook.com/aledmp

